



## COMO ACTUAR EN CASO DE EMERGENCIA

1. Larrialdia antzematen baduzu, antolatzaileetako bati esaiozu.
2. Ez baduzu antolatzailerik ikusten larrialdi pulsadorea jo ezazu.
3. Antolatzaileei ikusi duzun guztia azldu eta esaten dizutenari kasu egin.

1. Si detectas una situación de emergencia, indícaselo a los organizadores.
2. Si no encuentra ningún organizador, active un pulsador de emergencia
3. Cuénteles a los organizadores todos lo que ha visto y siga sus indicaciones.



## CÓMO ACTUAR EN CASO DE EVACUACIÓN

1. Txirrinak entzuterakoan edota organizazioko kideren batek esan bezain laster, planoetan ikusten diren irteetara zuzendu zaitetz.
2. Lasai egon eta korrikarik ez egin.
3. Eremu bat ebakatu ondoren, ez egin atzera.
4. Larriadi Bilgunera zuzendu zaitetz, han zembaketa egin dezaten.

1. Cuando suenen las sirenas o algún miembro de la organización se lo indique, diríjase a las salidas indicadas en el planos.
2. Mantenga la calma y no corra.
3. Una vez evacuada una zona no vuelva atrás.
4. Evacúe al Punto de Reunión para realizar recuento personas.



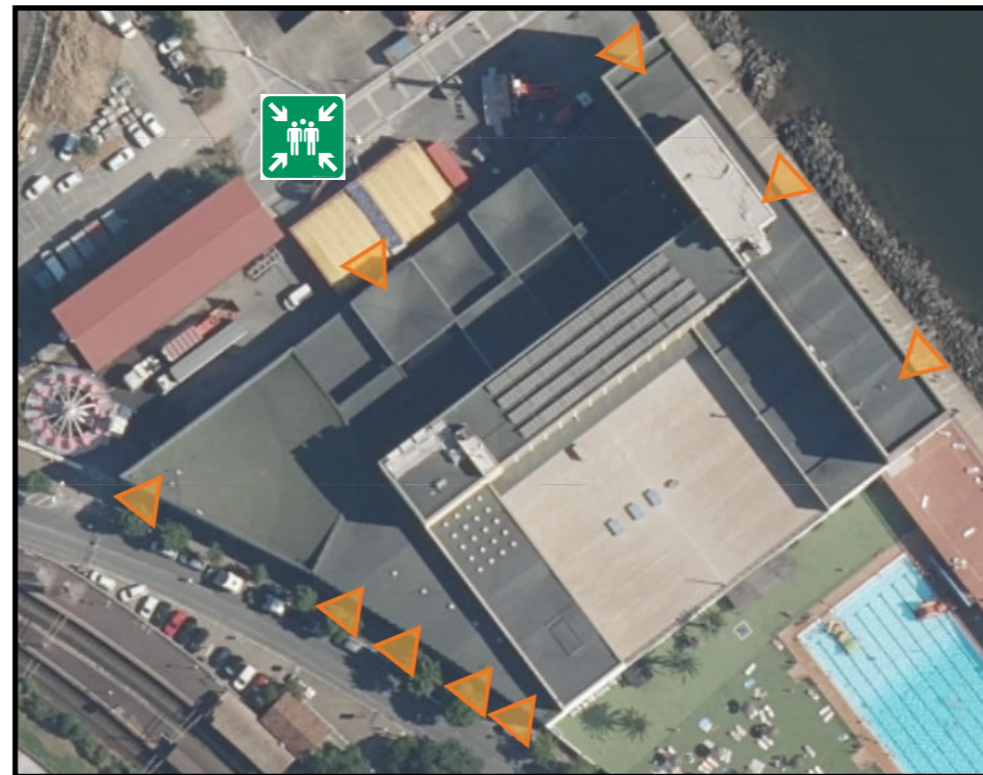
## PUNTO DE REUNIÓN

LB-a kanpoko aparkalekuan dago, Agurtza ontziaren ondoan.

Puntu horretara zuzenduko dira eraikineko persona guztiak, eta bertan larriandi buruzagitzak zenbaketa egingo du.

El PR en el aparcamiento exterior, junto al barco Agurtza.

Es el punto al que se dirigirán las personas que evacuan el edificio, y donde la Jefatura de Emergencia realizará su recuento.



## LARRIALDIETARAKO EBAKUAZIO PLANA

## PLAN DE EVACUACION EN CASO DE EMERGENCIAS



Dokumentu honen helburua, larrialdi bat hematen bada nola jakatu behar duzun azaltzea da.

El objetivo de este documento es informarle de como actuar en caso de emergencia

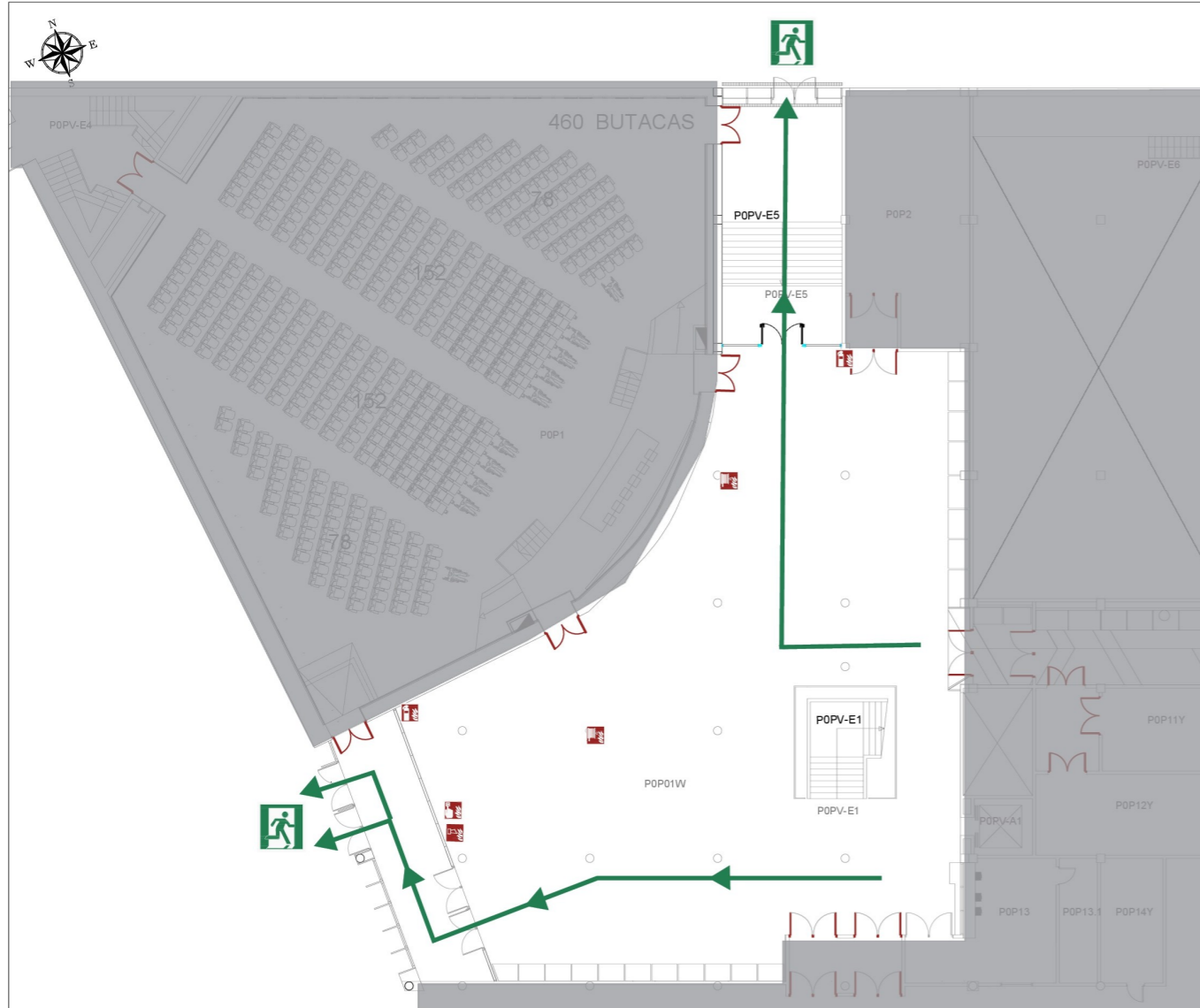
Publiko Orokorrari  
zuzendua

Dirigido al Publico  
General



# PLANO DE EVACUACIÓN / EBAKUAZIO-PLANOA / EVACUATION PLAN

Planta / Solairua / Floor - P00



**QUÉ HACER EN CASO DE EMERGENCIA**

- MANTENER LA CALMA. NO ACTUAR SEGÚN INICIATIVAS PROPIAS.
- COMUNICAR LA SITUACIÓN AL PERSONAL DEL CENTRO, DE VIVA VOZ O ACCIONANDO EL PULSADOR DE ALARMA MÁS PRÓXIMO.

**ZER EGIN EMERGENTZIA EGOERAN**

- LASAI EGON. EZ JOKATU ZEURE KONTURA.
- ERAIKINAKO LANGILEEI EGOERAREN BERRI EMAN, AHOZ EDO HURBILEN DAGOEN ALARMA-SAKAGAILUARI ERAGINEZ.

**WHAT TO DO IN CASE OF EMERGENCY**

- KEEP CALM. DO NOT ACT ON YOUR OWN.
- COMMUNICATE THE SITUATION TO THE CENTER STAFF, LIVE VOICE OR BY OPERATING THE NEAREST ALARM PUSH BUTTON.

**QUÉ HACER SI SE DECIDE EVACUAR**

- SEGUIR LAS INDICACIONES DEL PERSONAL Y/O LA SEÑALIZACIÓN DE EMERGENCIA.
- NO UTILIZAR LOS ASCENSORES.
- NO RETROCEDER NI DETENERSE.

**ZER EGIN EBAKUAZIOA ERABAKITZEN BADA**

- JARRAITU LANGILEEN ARGIBIDEI EDO/ETA EMERGENTZIAKO SEINALEEI.
- EZ ERABILI IGOGAILUAK.
- EZ GELDTU EDO ATZERA EGIN.

**WHAT TO DO IN CASE OF ACTIVATION OF THE EVACUATION PLAN**

- FOLLOW THE INDICATIONS OF THE PERSONNEL AND / OR THE EMERGENCY SIGNALING.
- DO NOT USE THE ELEVATORS.
- DO NOT GO BACK OR STOP.

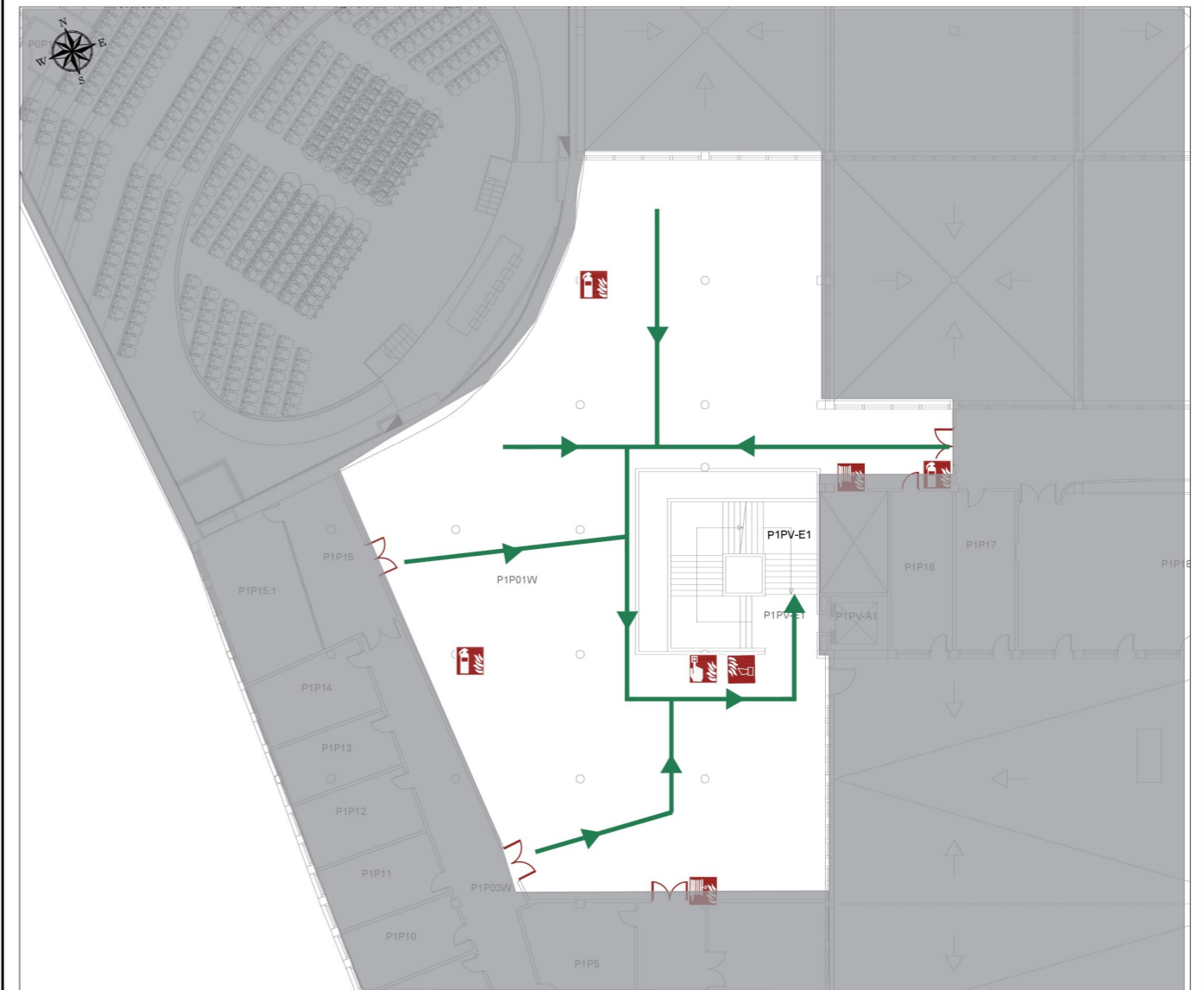
**LEYENDA / IRUDI-HITZAK / LEGEND**

- EXTINTOR SUITZALGAILUA PORTABLE EXTINGUISHER
- PULSADOR DE ALARMA ALARMA SAKAGAILUA ALARM BUTTON
- BOCA DE INCENDIO EQUIPADA SUITEAKO UR-HARGUNE HORITUA EQUIPED FIRE HYDRANT
- VIA DE EVACUACIÓN EBAKUAZIO BIDEA EVACUATION ROUTE
- PUNTO DE REUNIÓN BATZAR GUNEA MEETING POINT
- SALIDA IRTEERA EXIT



# PLANO DE EVACUACIÓN / EBAKUAZIO-PLANOA / EVACUATION PLAN

Planta / Solairua / Floor - P01



**QUÉ HACER EN CASO DE EMERGENCIA**

- MANTENER LA CALMA. NO ACTUAR SEGÚN INICIATIVAS PROPIAS.
- COMUNICAR LA SITUACIÓN AL PERSONAL DEL EDIFICIO, DE VIVA VOZ O ACCIONANDO EL PULSADOR DE ALARMA MÁS PRÓXIMO.

**ZER EGIN EMERGENTZIA EGOERAN**

- LASAI EGON. EZ JOKATU ZEURE KONTURA.
- ERAIKINAKO LANGILEEI EGOERAREN BERRI EMAN, AHOZ EDO HURBILEN DAGOEN ALARMA-SAKAGAILUARI ERAGINEZ.

**WHAT TO DO IN CASE OF EMERGENCY**

- KEEP CALM. DO NOT ACT ON YOUR OWN.
- COMMUNICATE THE SITUATION TO THE CENTER STAFF, LIVE VOICE OR BY OPERATING THE NEAREST ALARM PUSH BUTTON.

**QUÉ HACER SI SE DECIDE EVACUAR**

- SEGUIR LAS INDICACIONES DEL PERSONAL Y/O LA SEÑALIZACIÓN DE EMERGENCIA.
- NO UTILIZAR LOS ASCENSORES.
- NO RETROCEDER NI DETENERSE.

**ZER EGIN EBAKUAZIOA ERABAKITZEN BADA**

- JARRAITU LANGILEEN ARGIBIDEI EDO/ETA EMERGENTZIAKO SEINALEEI.
- EZ ERABILI IGOGAILUAK.
- EZ GELDTU EDO ATZERA EGIN.

**WHAT TO DO IN CASE OF ACTIVATION OF THE EVACUATION PLAN**

- FOLLOW THE INDICATIONS OF THE PERSONNEL AND / OR THE EMERGENCY SIGNALING.
- DO NOT USE THE ELEVATORS.
- DO NOT GO BACK OR STOP.

**LEYENDA / IRUDI-HITZAK / LEGEND**

- EXTINTOR SUITZALGAILUA PORTABLE EXTINGUISHER
- PULSADOR DE ALARMA ALARMA SAKAGAILUA ALARM BUTTON
- BOCA DE INCENDIO EQUIPADA SUITEAKO UR-HARGUNE HORITUA EQUIPED FIRE HYDRANT
- VIA DE EVACUACIÓN EBAKUAZIO BIDEA EVACUATION ROUTE
- PUNTO DE REUNIÓN BATZAR GUNEA MEETING POINT
- SALIDA IRTEERA EXIT

